



Plan Major  
**On parle vrai.**

La solution en assurances collectives associatives

# Programme d'aide étudiant et télémédecine

AÉTÉLUQ

**Le programme d'aide étudiant (PAE) et la télémédecine sont des soins de santé virtuels, accessibles en tout temps, permettant d'obtenir des consultations pour le bien-être physique et mental en quelques cliques.**



Tous les membres de l'AÉTÉLUQ ont accès au programme d'aide étudiant ainsi qu'au service de télémédecine, sans exception à leur participation au régime.

Services offerts par

 **TELUS<sup>MD</sup> Santé**



## 2 services, 1 plateforme

- o Approche 360°
- o Soins humains et attentionnés
- o Accompagnement personnalisé adapté à votre situation
- o S'appuie sur le service technologique le plus performant

# Programme d'aide étudiant

- o Accès 24/7
- o Soutien psychologique
- o Conseils en nutrition, organisation budgétaire et juridique
- o Plateforme de contenu adaptée aux réalités étudiantes
- o Conçu pour compléter les services existants au sein de votre institution



COUNSELING/  
INTERVENTION DE SOUTIEN

**8 consultations/année académique**  
**60 min/consultation**

Consultation virtuelle, téléphonique ou en personne avec un-e clinicien-ne en santé mentale

SERVICES  
DE SOUTIEN JURIDIQUE

**1 consultation/problématique**  
**/année académique**

Consultation virtuelle, téléphonique ou en personne avec un-e avocat-e

SERVICES  
DE SOUTIEN FINANCIER

**1 consultation/problématique**  
**/année académique**

Consultation virtuelle, téléphonique ou en personne avec un-e conseiller-ère financier-ère

SERVICES DE  
SOUTIEN EN NUTRITION

**1 consultation/problématique**  
**/année académique**

Consultation virtuelle, téléphonique ou en personne avec un-e nutritionniste

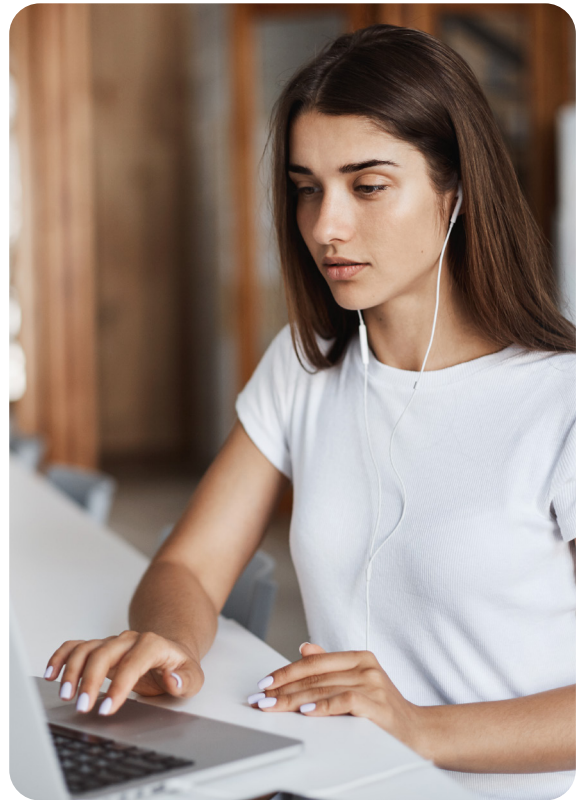
PLATEFORME DE CONTENU

**Aucune limite**

Accès à une plateforme de contenu sur différents sujets en lien avec la santé et le mieux-être

## Exemples de situations prises en charge par le programme d'aide étudiant

- Stress lié aux études
- Anxiété de performance
- Problèmes relationnels
- Événements traumatisants
- Problèmes de dépendance
- Difficultés personnelles
- Organisation budgétaire
- Questions juridiques
- Habitudes de vie
- Nutrition



# Télémédecine

- o Consultations avec un·e médecin ou IPS
- o Ordonnances
- o Références pour des spécialistes et pour des analyses
- o Possibilité de transfert à votre médecin de famille et à votre pharmacie

**5 consultations / année académique**



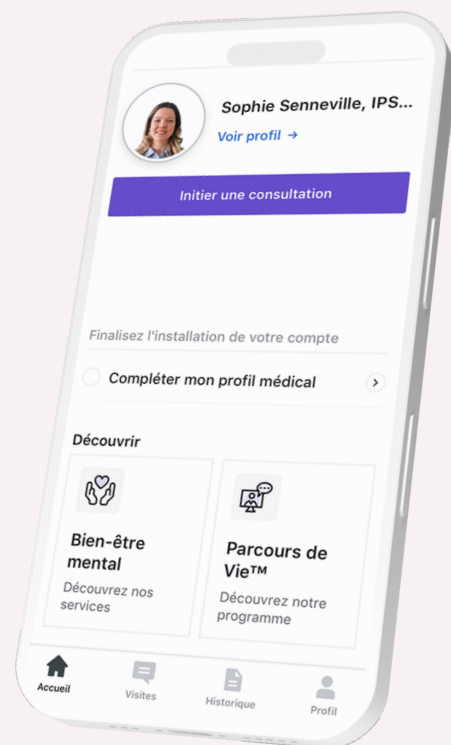
**Le PAE et la télémedecine sont accessibles par clavardage ou visioconférence.**





# Application mobile et portail web

- ① Téléchargez l'application mobile Telus Santé et cliquez sur « Devenir membre ».
- ② Inscrivez votre adresse courriel de la TÉLUQ.
- ③ Cliquez sur « Envoyez-moi mon lien d'activation ». Vérifiez vos courriels pour poursuivre l'inscription.





**planmajor.ca**

etudiant@planmajor.ca

1 877-976-2567